

# ÁRSFUNDUR 2013

## SJÁLFBÆRNIVERKEFNIÐ Á AUSTURLANDI

Niðurstöður mælinga 2012

Guðrún Á. Jónsdóttir  
Katrín María Magnúsdóttir



# Niðurstöður mælinga - yfirlit

- **Samfélagsvísar:**

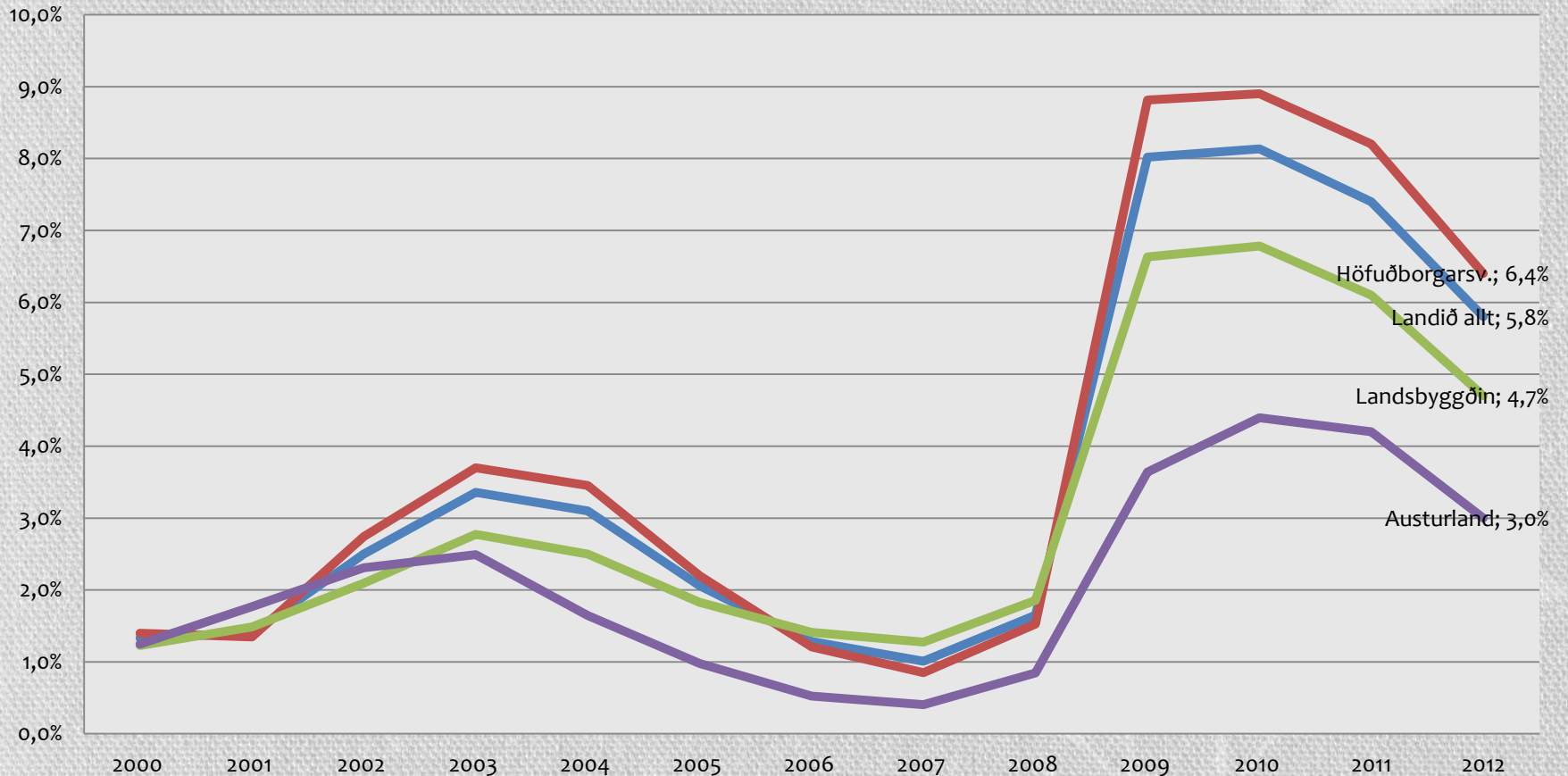
- 1.13 Atvinnuleysi
- 1.14 Tekjur íbúa
- 1.15 Fasteignaverð
- 1.17 Gæði skóla
- 1.18 Samfélagsleg velferð

- **Efnahagsvísar:**

- 3.1 Ferðapjónusta
- 3.5 Fjárhagsstaða sveitarfélaga

# 1.13 Atvinnuleysi – niðurstöður mælinga

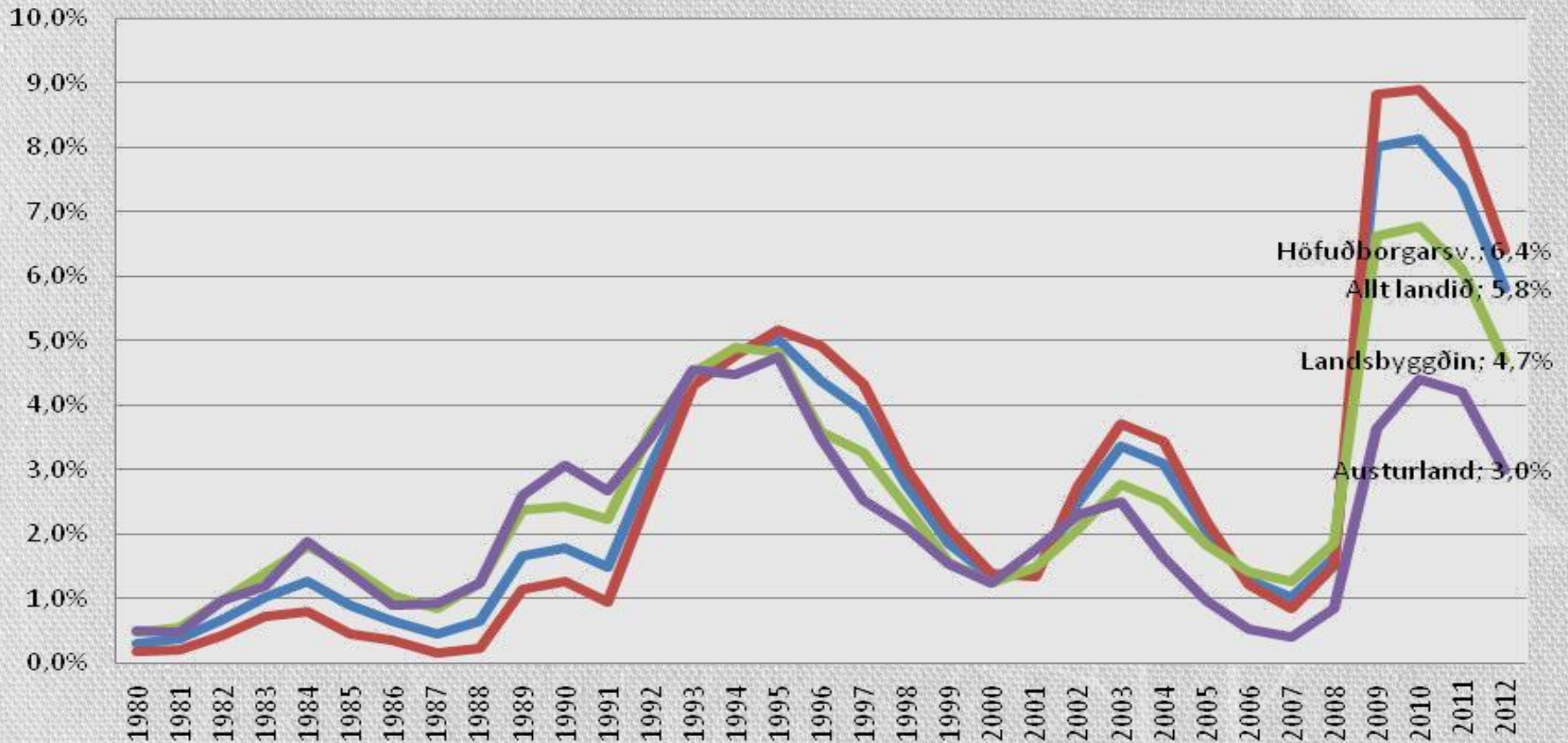
## Hlutfall atvinnulausra 2000 - 2012





# Atvinnulausir sl. 32 ár

Hlutfall atvinnulausra 1980 - 2012





## 1.14 Tekjur íbúa – hvað er mælt?

- a Meðaltekjur á Austurlandi samanbornar við meðaltekjur á Íslandi
- b. Meðaltekjur starfsfólks Fjarðaáls og Landsvirkjunar í samanburði við aðrar atvinnugreinar á Austurlandi og Íslandi



# 1.14 Tekjur íbúa

## Útsvarstofn á íbúa á verðlagi ársins 2011 - landsmeðaltal 2006 sett á 100

	2006	2007	2008	2009	2010	2011
<b>Höfuðborgarsvæði</b>	105,5	115,0	105,4	92,0	86,9	89,0
<b>Suðurnes</b>	91,0	97,8	88,8	77,7	73,7	75,6
<b>Vesturland</b>	88,6	95,3	88,3	81,6	80,3	81,8
<b>Vestfirðir</b>	86,1	89,8	88,0	84,4	79,6	82,5
<b>Norðurland vestra</b>	80,7	83,3	80,2	77,4	75,5	76,6
<b>Norðurland eystra</b>	84,6	90,6	86,2	81,2	79,8	82,5
<b>Austurland</b>	129,8	124,6	96,5	88,6	86,7	93,0
<b>Suðurland</b>	85,4	91,7	86,4	78,7	76,9	80,4
<b>Samtals</b>	100,0	107,8	98,8	87,8	83,8	86,2

Fengið úr skýrslu Byggðastofnunar 2012. Sóknaráætlun Austurlands Stöðugreining

## 1.14 Tekjur íbúa – niðurstöður mælinga

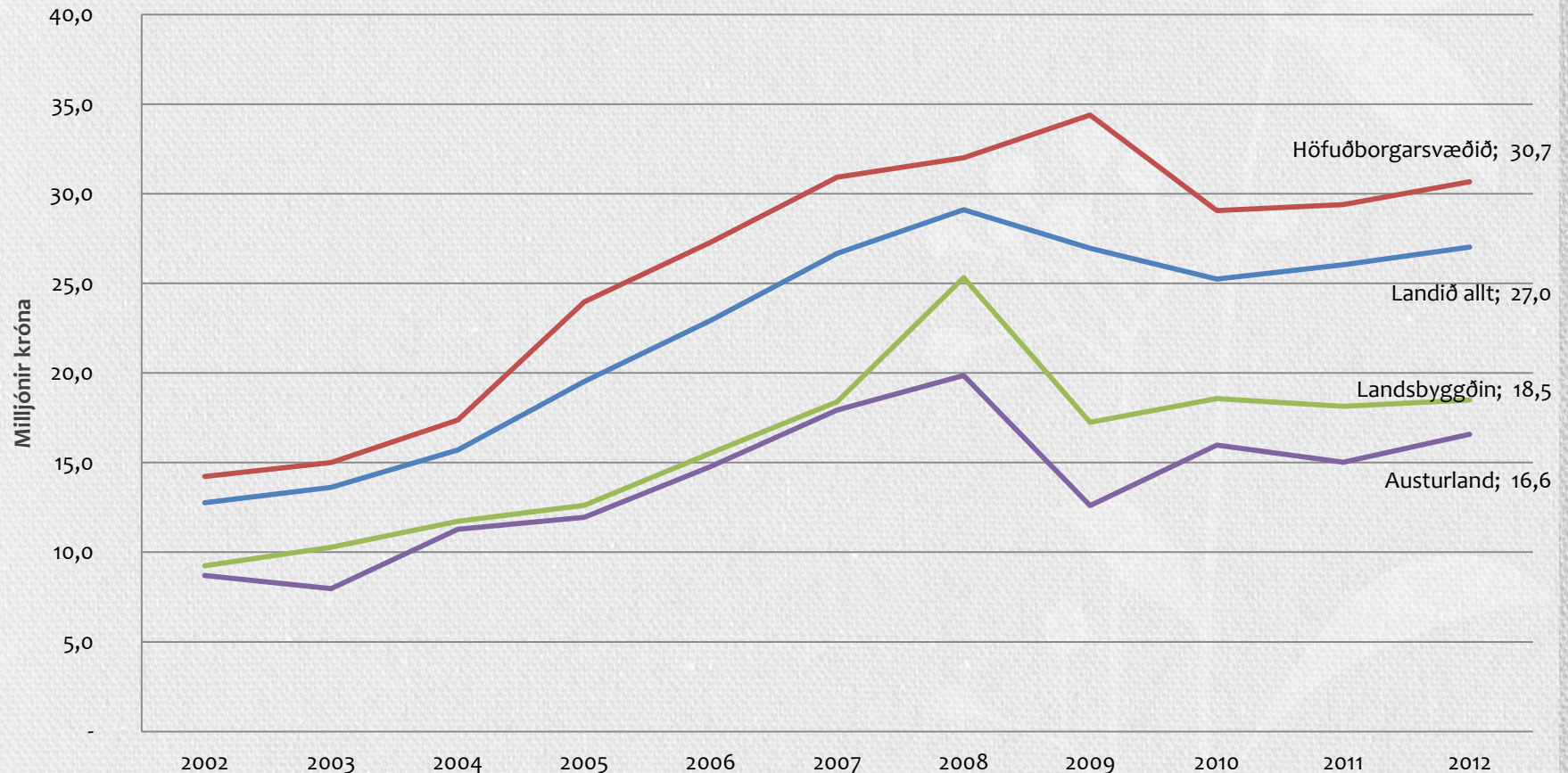
### Meðaltekjur starfsfólks Fjarðaáls, Fljótsdalsstöðvar og á Íslandi í milljónum króna

	2005	2006	2007	2008	2009	2010	2011	2012
Ísland-regluleg laun	3,1	3,6	4,3	4,3	4,4	4,6	4,8	5,1
Ísland-heildarlaun	4,1	4,6	5,1	5,4	5,1	5,3	5,6	6,1
Fjarðarál			5,9	6,8	7,2	6,9	7,4	8,0
Fljótsdalsstöð			7,3	7,7	7,9	8,6	8,9	7,9



# 1.15 Fasteignaverð – niðurstöður mælinga

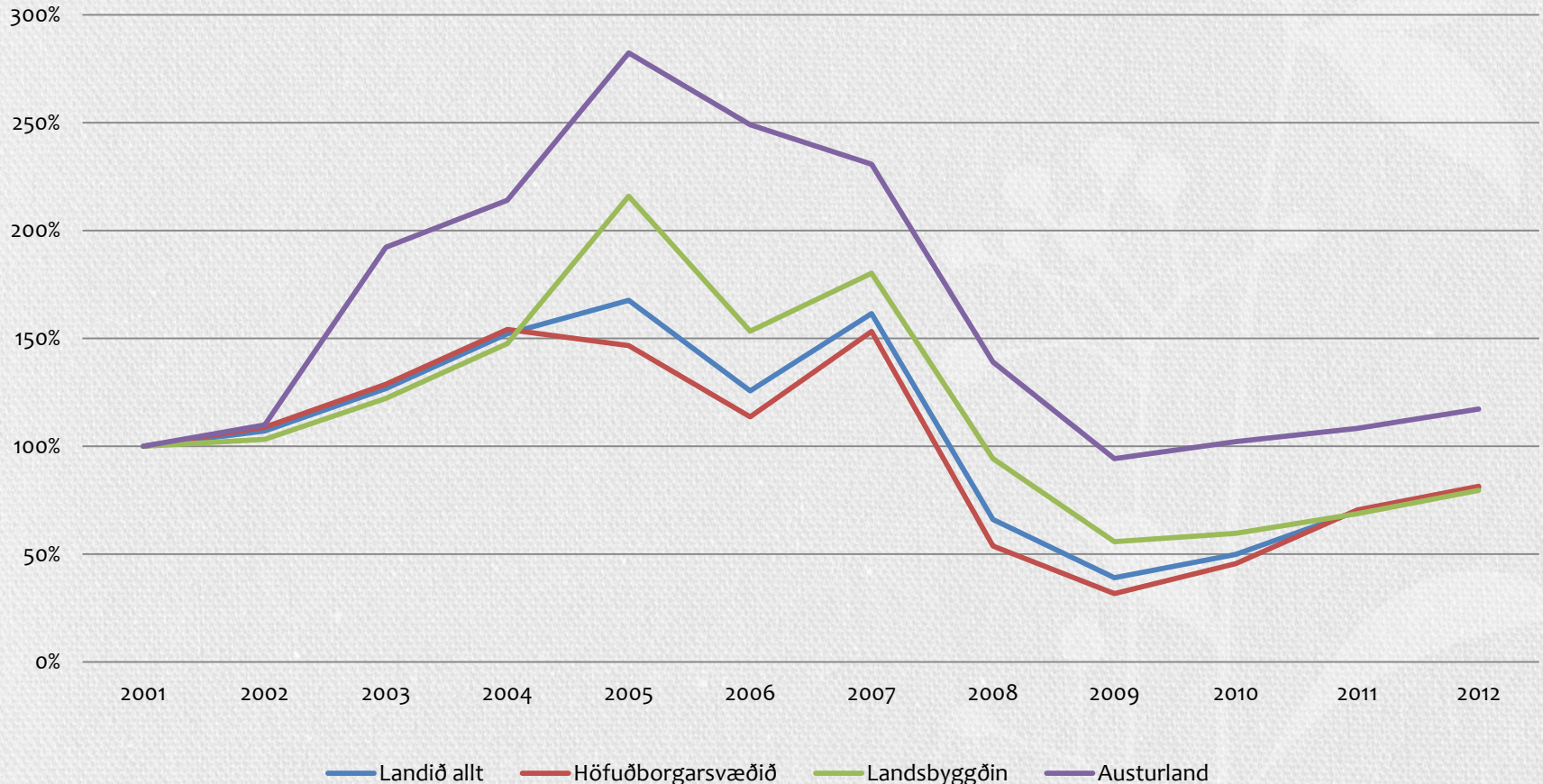
## Próun fasteignaverðs 2002-2012





# 1.15 Fasteignaverð – niðurstöður mælinga

## Fjöldi kaupsamninga fasteigna miðað við árið 2001





## 1.17 Gæði skóla – hvað er mælt?

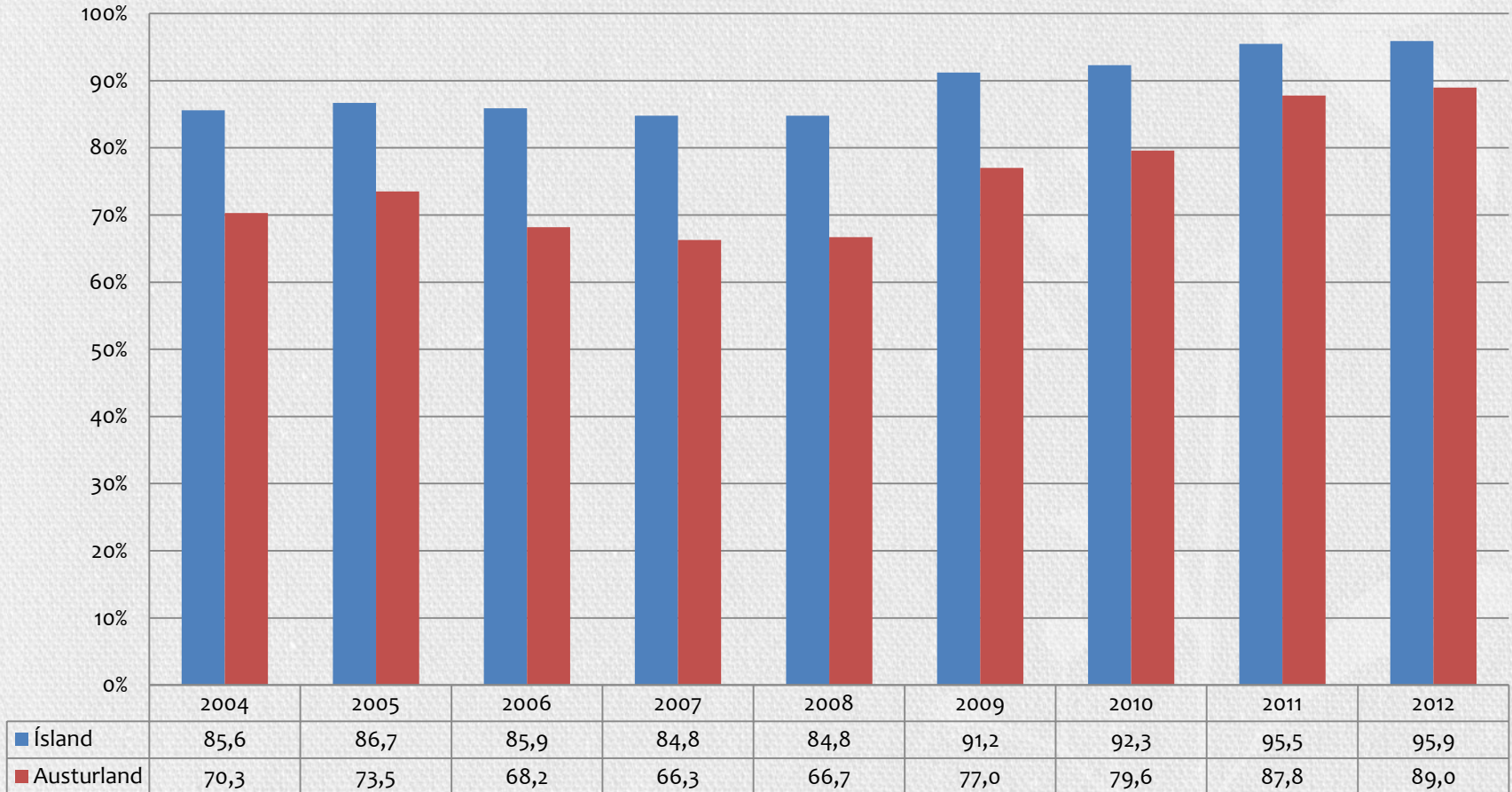
- a) Niðurstöður samræmdra prófa í grunnskóla (4., 7. og 10. bekk) á Austurlandi og á landsvísu.
- b) Hlutfall grunnskólakennara með réttindi á Austurlandi borið saman við á landsvísu.





# 1.17 Gæði skóla – niðurstöður

## Hlutfall kennara í grunnskólum með kennsluréttindi





## 1.18 Samfélagsleg velferð - hvað er mælt?

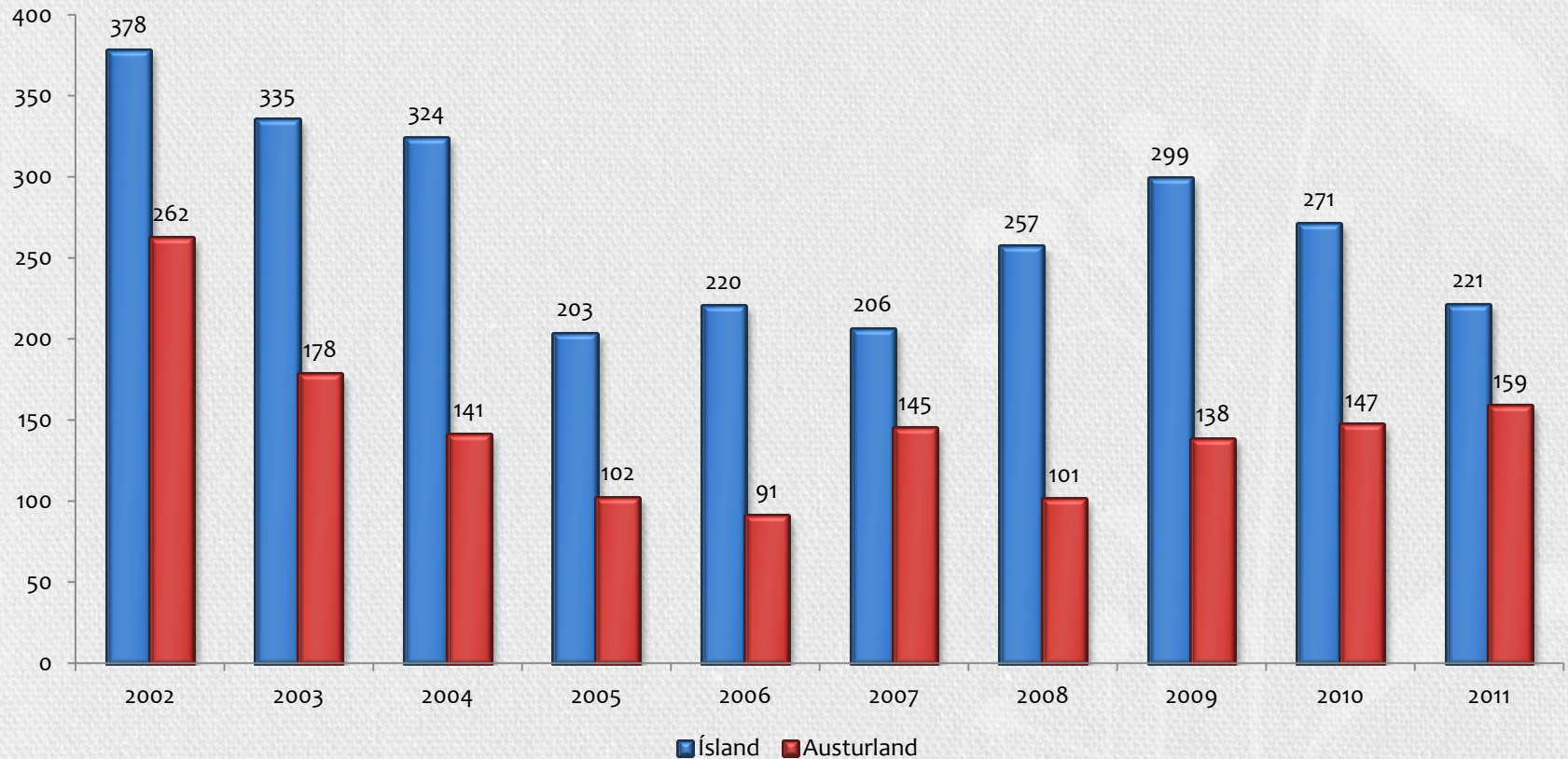
- a. Fjöldi auðgunarbrota, líkamsárása og skemmdarverka miðað við höfðatölu í lögregluumdæmum á Austurlandi og á landsvísu
- b. Slysatiðni á hverja ekna km á völdum leiðum
- c. Fjöldi fíkniefnabrota á hverja 10.000 íbúa.





# 1.18 Samfélagsleg velferð - niðurstöður mælinga

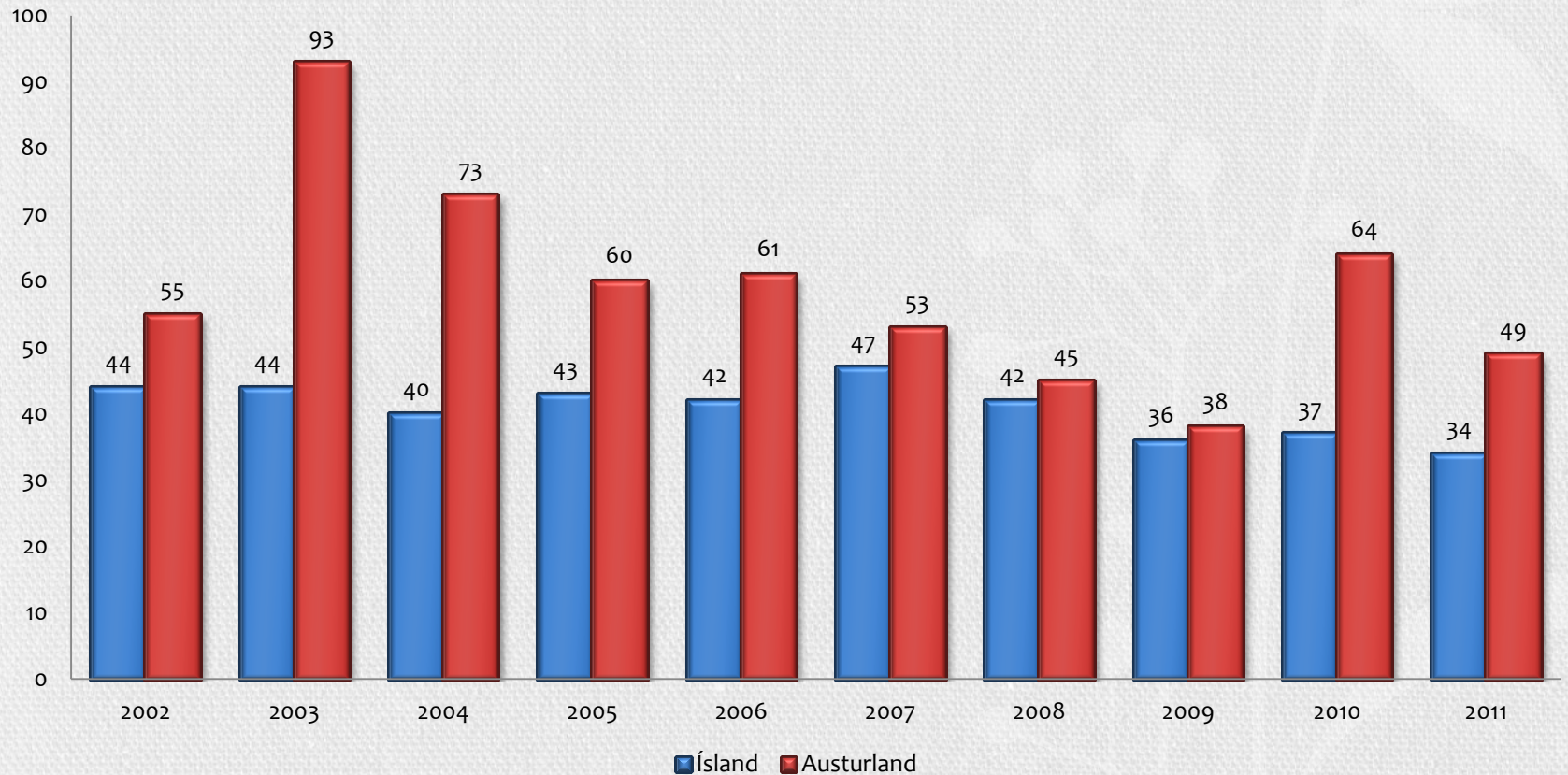
Auðgunarbrot á hverja 10.000 íbúa





# 1.18 Samfélagsleg velferð - niðurstöður mælinga

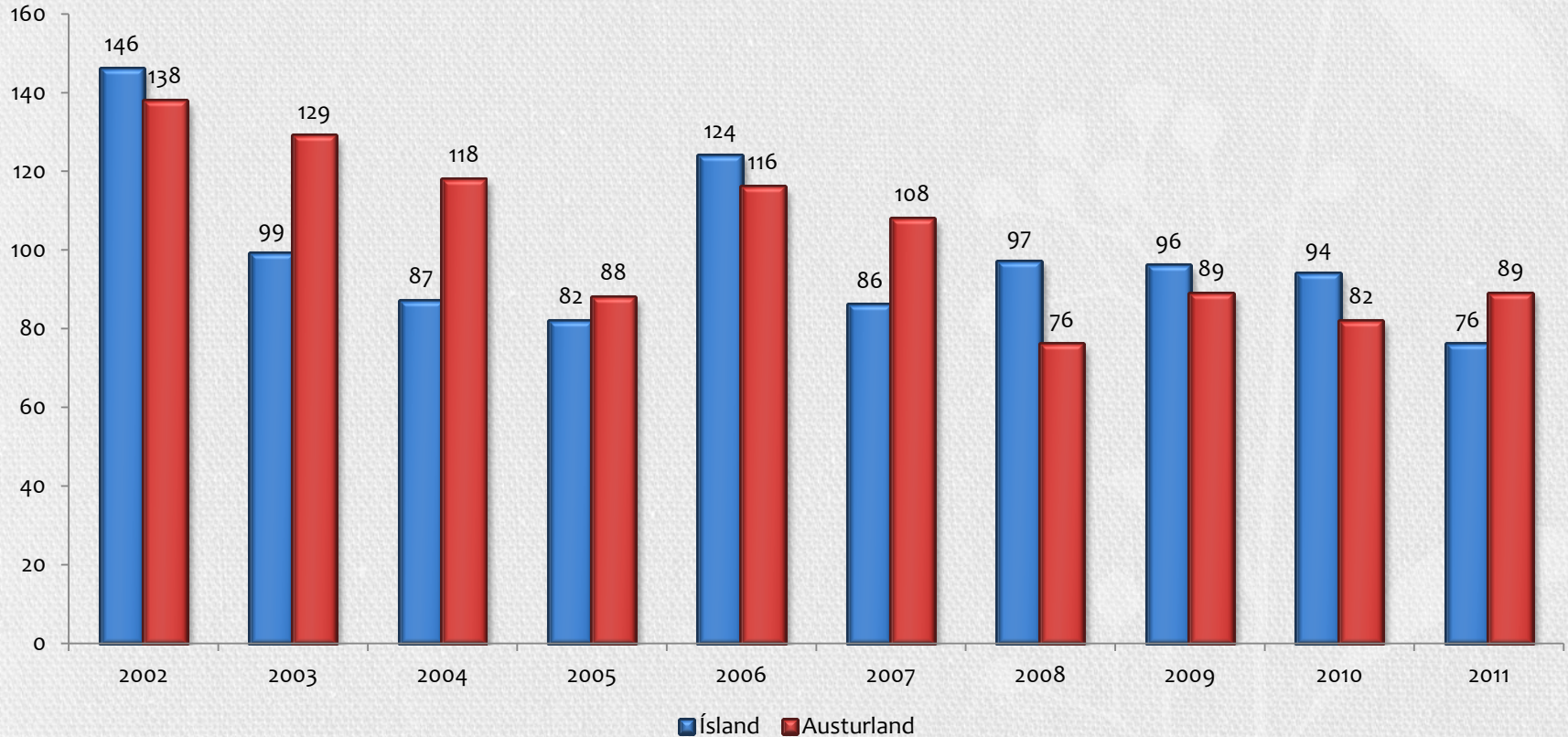
## Ofbeldisbrot á hverja 10.000 íbúa





# 1.18 Samfélagsleg velferð - niðurstöður mælinga

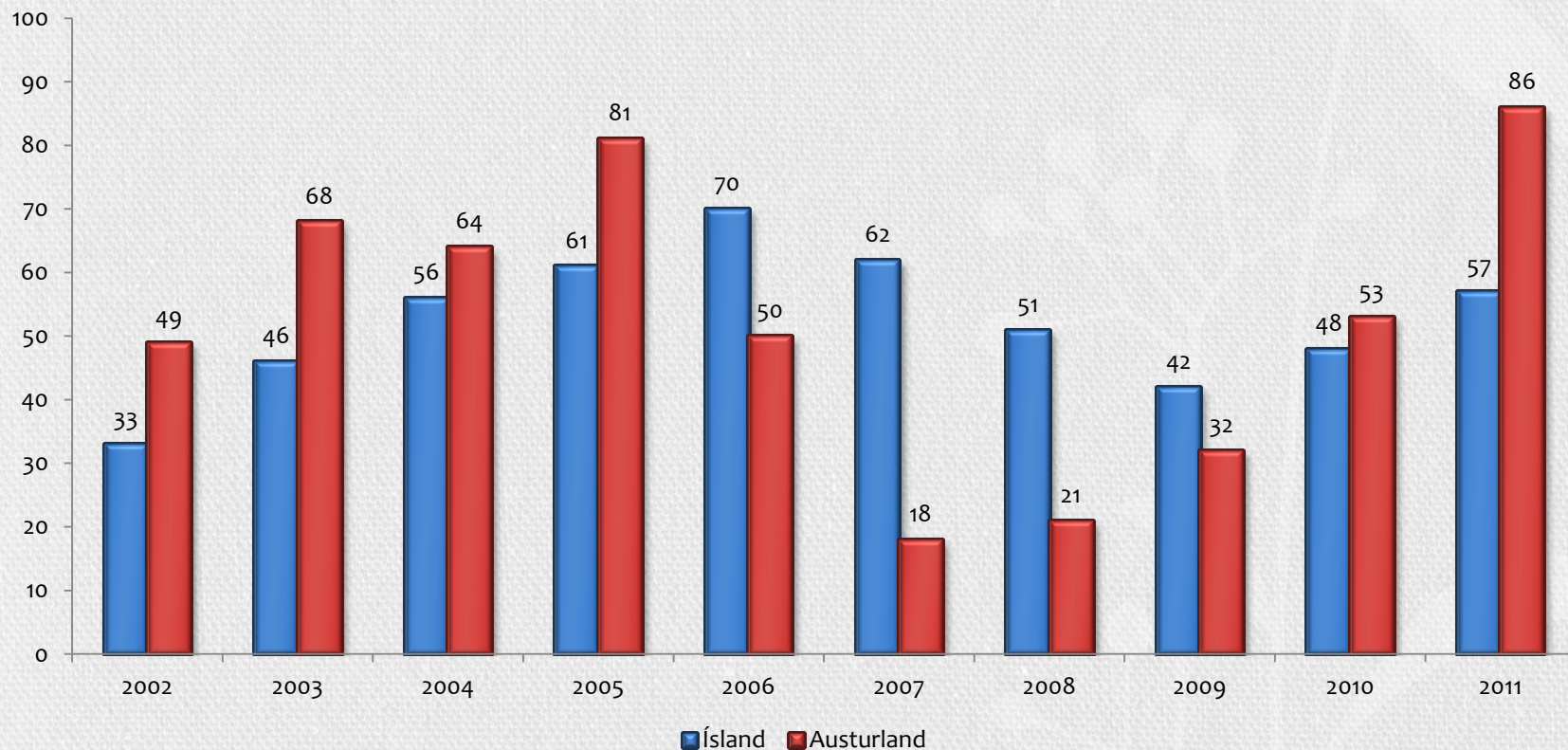
Eignaspjöll á hverja 10.000 íbúa





# 1.18 Samfélagsleg velferð - niðurstöður mælinga

## Fíkniefnabrot á hverja 10.000 íbúa





## 3.1 Ferðapjónusta - hvað er mælt?

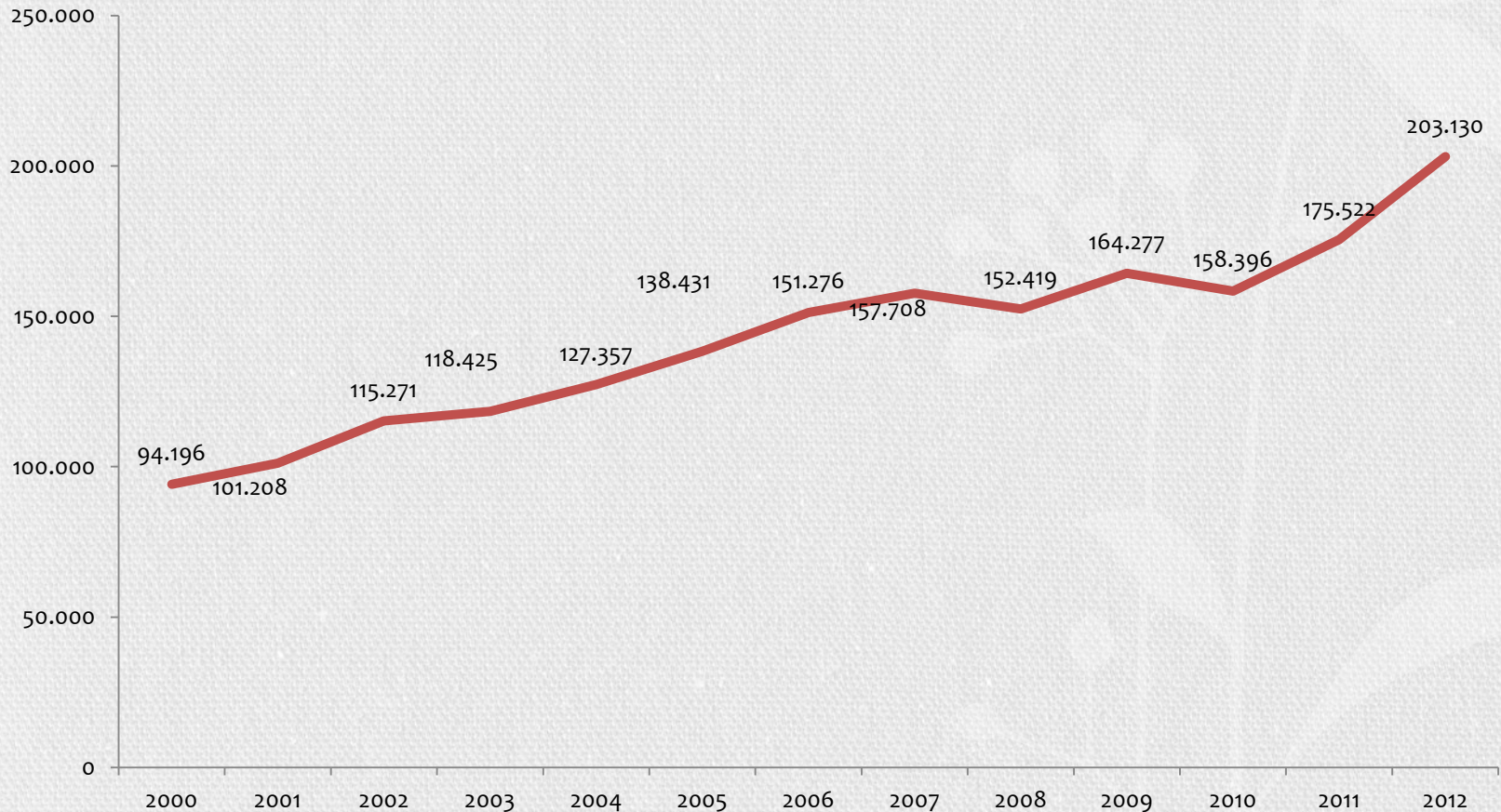
- b. Fjöldi gistinguátta í hótelum/gistiheimilum á ári á Austurlandi
- c. Fjöldi farþega í flugi til og frá Egilsstöðum
- d. Fjöldi heimsóknna til Fjarðaáls og í Fljótsdalsstöð





# 3.1 Ferðapjónusta - Niðurstöður mælinga

## Fjöldi gistinguáttanna á Austurlandi á hótélum og gistiheimilum





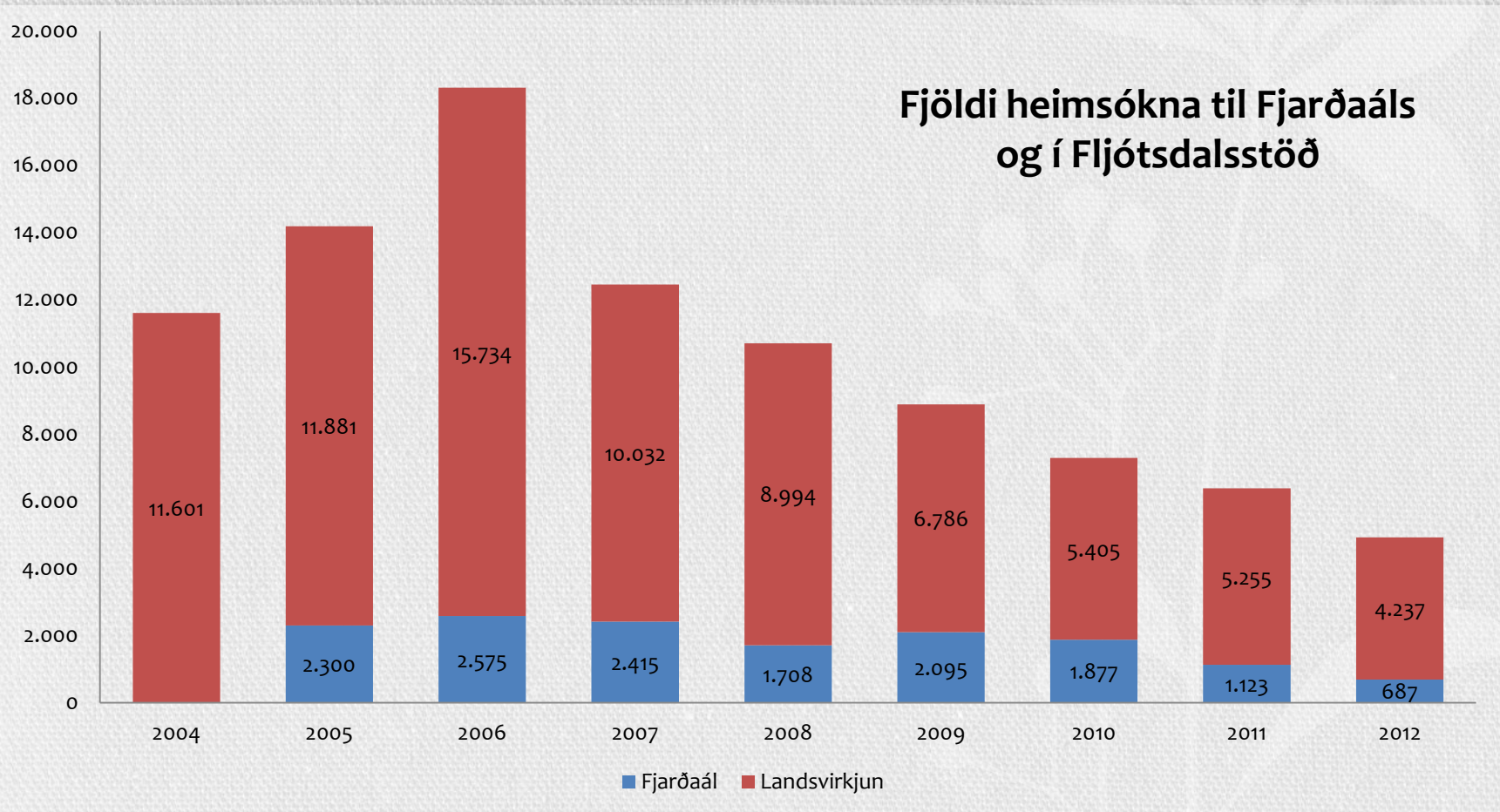
# 3.1 Ferðapjónusta - Niðurstöður mælinga

## Fjöldi farþega sem fóru um Egilsstaðaflugvöll





# 3.1 Ferðapjónusta - Niðurstöður mælinga





## 3.5 Fjárhagsstaða sveitarfélaga - hvað er mælt ?

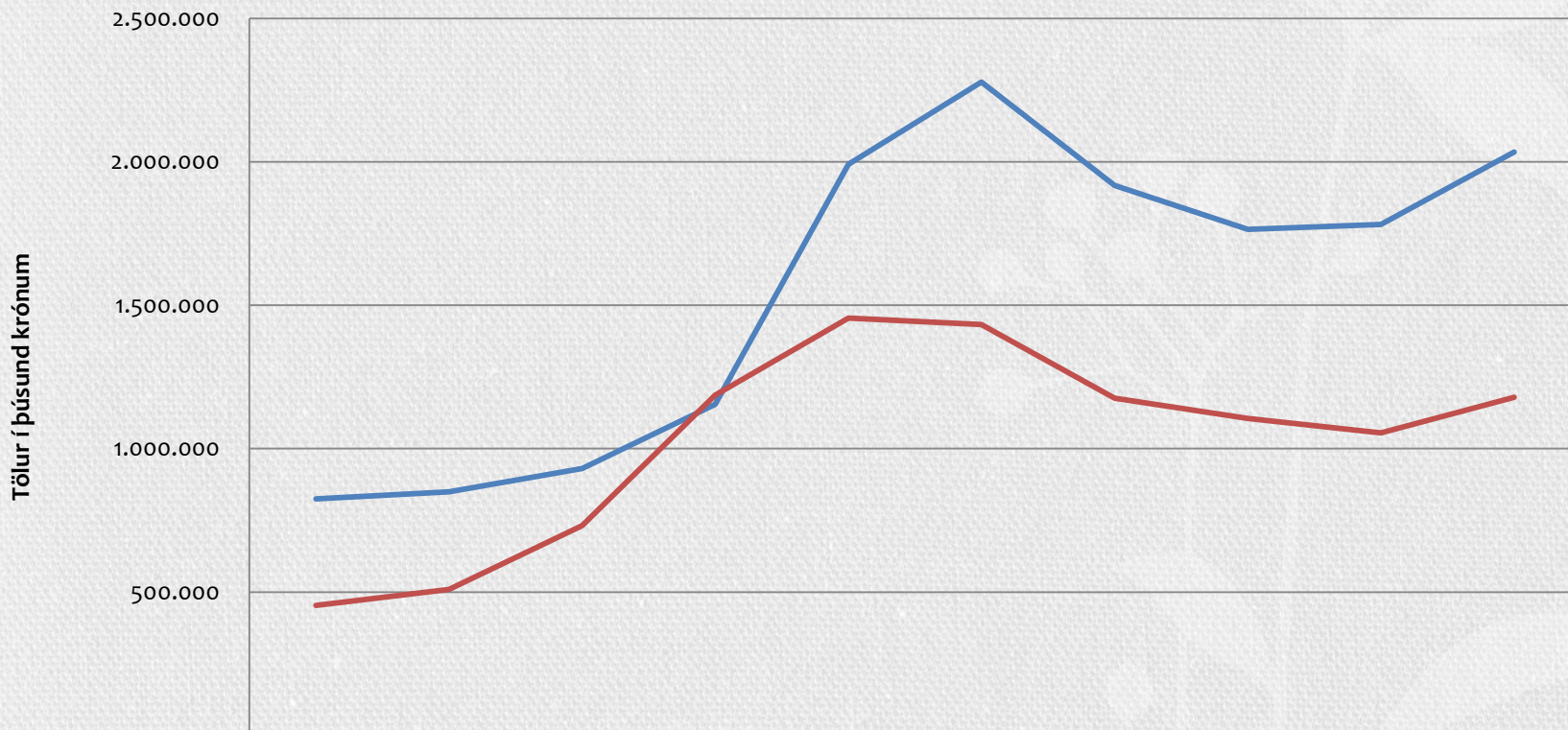
- a. Breytingar á útsvarstekjum í völdum sveitarfélögum á Austurlandi
- b. Hlutfall tekna og gjalda sveitarfélaga (að meðtöldum fjármagnsliðum)





# 3.5 Fjárhagsstaða sveitarfélaga - niðurstöður mælinga

## Álagt nettó útsvar í Fjarðabyggð og Fljótshéraði

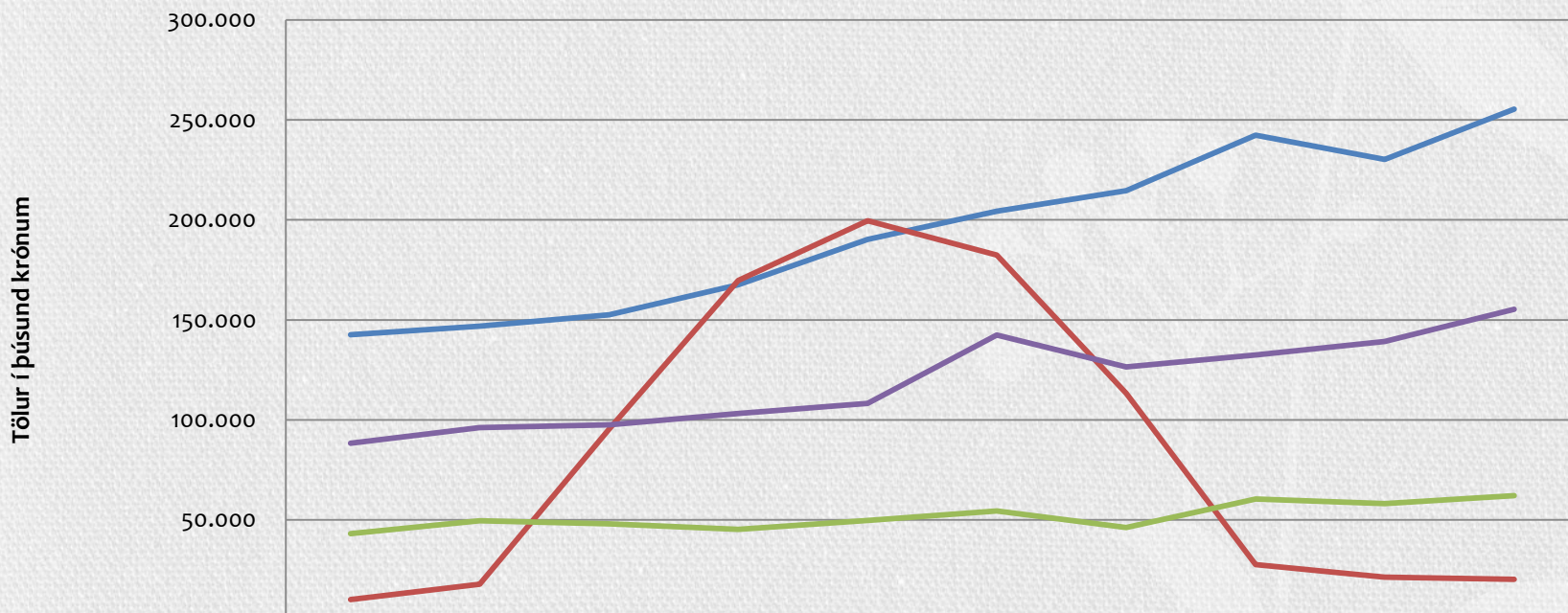


	2002	2003	2004	2005	2006	2007	2008	2009	2010	2011
— Fjarðabyggð	825.240	849.019	930.409	1.153.97	1.991.26	2.277.94	1.917.92	1.764.29	1.781.36	2.033.789
— Fljótshérað	453.745	509.126	732.306	1.186.27	1.454.73	1.432.71	1.176.36	1.104.99	1.054.60	1.179.354



# 3.5 Fjárhagsstaða sveitarfélaga - niðurstöður mælinga

Álagt nettó útsvar á Seyðisfirði, Fljótshreppi, Breiðdalshreppi og Djúpavogshreppi

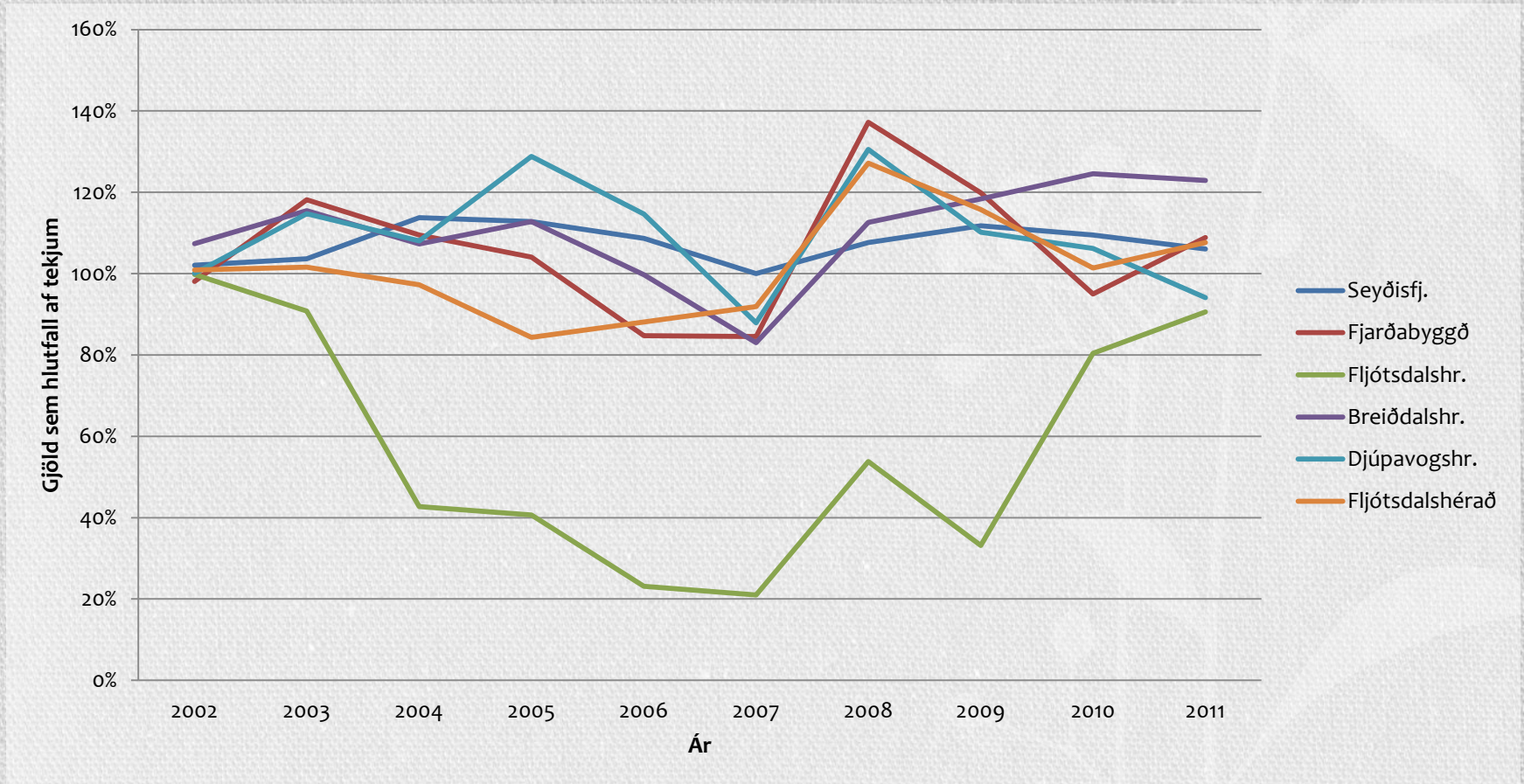


	2002	2003	2004	2005	2006	2007	2008	2009	2010	2011
— Seyðisfj.kaupst.	142.551	146.836	152.494	167.655	190.222	204.299	214.574	242.384	230.300	255.471
— Fljótshreppur	10.236	17.833	95.377	169.742	199.666	182.478	113.380	27.720	21.302	20.306
— Breiðdalshreppur	43.125	49.570	48.025	45.245	49.685	54.451	46.181	60.506	58.081	62.133
— Djúpavogshreppur	88.318	96.139	97.550	103.258	108.208	142.421	126.515	132.412	139.305	155.269



# 3.5 Fjárhagsstaða sveitarfélaga - niðurstöður mælinga

## Gjöld sem hlutfall af tekjum hjá sveitarfélögum á Mið-Austurlandi





**TAKK FYRIR !**